



01.10.2014 !22:37 h Adif s'excusa i diu que l'estació va drenar i evitar 'mals majors' a Girona



< anterior | següent >

## L'antiga fàbrica Can Regàs de Girona es converteix en una residència per a gent gran

El centre disposa de 48 places



La directora de Can Regàs, Mònica Soley, entrant per la porta de la nova residència © ACN

ACN - GIRONA » GIRONÈS » DIVENDRES, 26.9.2014. 19:38 H

★★★★☆ (2 vots)

Can Regàs, residència per a la gent gran

Comparteix 175

Tweet 2

+1 0

Després d'anys de treball i esforç, aquest divendres, la consellera de Benestar Social i Família, Neus Munté, ha inaugurat la residència i centre de dia per a gent gran Can Regàs, ubicada al número 62 del carrer Santa Eugènia de Girona. A tocar del nucli històric i dins del centre neuràlgic de la ciutat, aquest nou equipament es promou com "la primera residència de gent gran ubicada al centre de la ciutat de Girona". La seva directora, Mònica Soley, subratlla que abans de tirar endavant el projecte, van realitzar un estudi analitzant totes les residències, geriàtriques i centres similars de les comarques gironines.

A diferència del que pensaven, es van

PUBLICITAT

  
**MEMORIA 2013**  
**DESCÁRGATE EL RESUMEN**

PUBLICITAT

EXPOSICIÓ **LA MANCOMUNITAT DE CATALUNYA**

opinió



**MARTÍ TERÉS**

Més que una inundació del túnel del TAV

0 Comentaris

PUBLICITAT

# Mònica Parejo coach

inteliem.com

Mira cap a fora i somia. Mira cap endins i desperta. Ara és el moment



adonar que existia un "buit" pel que fa aquesta mena de serveis al centre de Girona. "Si que hi ha altres residències a les comarques gironines però totes elles estan fora del centre de la ciutat, a Banyoles, Sant Gregori o en altres espais. Aquesta és la primera residència privada que es fa al centre de Girona", ha explicat.

El nou equipament combina les darreres tendències en materials de construcció amb els últims sistemes d'atenció per oferir així un major benestar a la gent gran i més tranquil·litat a les seves

famílies. A més, l'edifici ha utilitzat materials de proximitat i ha estat impulsat i promogut per un equip de professionals gironins. Des dels proveïdors fins a l'arquitecte del projecte han estat professionals de les comarques gironines.

En total, unes 25 empreses i un centenar de professionals del territori gironí han permès fer realitat aquest somni. Miquel Poch i Jordi Salvatierra, de La Factoria Sinòptica, s'han encarregat d'executar el projecte d'obres mentre que el disseny d'interiors ha anat a càrrec de La Bòbila de Corçà. Un disseny que destaca de la resta de residències o centres de dia ja que ha apostat per un estil més desenfadat, càlid i acollidor. "Voliem marcar una diferència, el nostre objectiu és que els residents vegin aquest espai com una llar, que quan arribin aquí sentin que estan com a casa seva", ha assegurat Soley.

D'altra banda, l'edifici - d'uns 1.200 metres quadrats i sis plantes de 175 metres cadascuna - disposa d'amplis equipaments, amb sales comunes, despatx mèdic, infermeria, sala de tallers, sala de fisioteràpia i gimnàstica, bugaderia o servei de perruqueria, entre d'altres. A més també ofereix un programa de salut dental, un servei de transport adaptat, serveis religiosos a la capella de Can Regàs o l'atenció d'un podòleg que els residents podran demanar amb cita prèvia. En total, la residència compta amb 48 places per a residents fixes i 15 més per a usuaris del centre de dia.

L'edifici té 27 dormitoris, 21 d'ells dobles i sis individuals. Totes les cambres disposen de mobiliari dissenyat per empreses especialitzades en equipaments geriàtrics. A més, cada una de les habitacions també compta amb un bany adaptat a les necessitats de qualsevol persona, sigui quin sigui el grau de dependència. En concret, tots els banys disposen d'una zona de dutxa, agafadors de paret, terra antilliscant i un armariet.

## Can Regàs, una residència "sostenible"

Tot l'edifici s'ha construït prioritzant l'eficiència energètica i el medi ambient. Per això, al teulat del centre s'hi poden trobar diversos panells per aprofitar l'energia solar. A més, s'han instal·lat sistemes d'estalvi d'aigua com reguladors, cisternes amb doble volum, s'ha col·locat il·luminació LED que permet un estalvi del 90% respecte la il·luminació convencional i un 57% respecte les bombetes de baix consum.

En les zones comunes - com els passadissos i els lavabos - s'han instal·lat detectors de presència que permeten reduir considerablement el consum energètic. D'altra banda, utilitzen un ascensor elèctric de baix consum i velocitat variable i un sistema de ventilació i climatització que tenen en compte el consum energètic. En definitiva, una sèrie d'instal·lacions i equipaments que han permès que Can Regàs tingui una qualificació energètica alta, classificada amb la lletra B.

D'altra banda, Can Regàs també ha volgut posar el focus en l'alimentació dels residents. Per això, la residència i el centre de dia barrejaran la cuina tradicional i de regeneració i oferiran una extensa llista de menús i dietes. A més, des del centre es proposen participar activament en cites gastronòmiques com La Setmana Gastronòmica de Girona, les Fires de Sant Narcís o les Jornades de Cuina de tardor, adaptant els menús a aquestes celebracions.

## Un edifici amb encant

El nou espai també ha volgut aprofitar part de l'encant de l'antiga fàbrica gironina, un edifici emblemàtic de la primera meitat del segle XIX que va començar la seva activitat com a fàbrica de gel per convertir-se, posteriorment, en una de les destil·leries més conegudes de Girona. "Les parets tenen la pedra original que hi havia sota els murs. Quan vam començar a fer la reforma, tot l'espai subterrani encara feia olor a anís", ha recordat amb un ampli somriure la directora. "No es tracta d'una residència elitista; hem volgut tenir un disseny bonic i modern però això no vol dir res, ens basem en el preu de mercat que hi ha a Girona", ha assenyalat Soley.

Érem. Som. Serem



## aravideos

### La pluja causa desperfectes a Beuda, Besalú i Mieres

[+]



Més de mil persones reclamen la consulta del 9-N a Figueres



El somni teatral del Museu Dalí en el seu 40è aniversari



'Noia a la finestra' passarà tres mesos al Museu Dalí de Figueres

## Les notícies més llegides

**Alerta per Ebola a l'Aeroport de Girona**  
amb 25811 lectures 28.9.2014.

**Descarrega el llibre blanc sobre la Transició Nacional de Catalunya**  
amb 12056 lectures 29.9.2014.

**Atropella mortalment un jove a Mont-ras i es dona a la fuga**  
amb 2696 lectures 28.9.2014.

## l'enquesta

Cal emprendre accions judicials contra Adif per la

Web2PDF

converted by Web2PDFConvert.com

La construcció i remodelació de tot l'equipament ha costat uns 600.000 euros - tot apotat per capital gironí- i donarà feina a 28 professionals. Bona part de l'equip de cuidadors ha estat seleccionat a través de la borsa de treball del Dispositiu d'Inserció Econòmica de l'Ajuntament de Girona. En principi, l'equip directiu del centre estarà format per metges, infermers, auxiliars d'infermeria, fisioterapeutes i treballadors socials. Aquest divendres s'ha realitzat la inauguració oficial però s'espera que el centre obri les seves portes d'aquí a un mes. De moment, Can Regàs ja ha despertat expectació entre la gent del barri i del territori gironí. "Més d'un centenar de persones ja ens han trucat interessades tant en la residència com en el nostre centre de dia", ha conclòs Soley.

1352 lectures

Imprimir Enviar

Follow @aragirona 6,520 followers

0 Comentaris AraGirona.cat

Inicia la sessió

Els millors primer

Comparteix Favorit

Comença la conversa...

Sigues el primer a comentar.

TAMBÉ A ARAGIRONA.CAT

### La 'Cate' de Figueres, camí d'esdevenir Bé Cultural d'Interès ...

1 comentari • fa 4 mesos

**J.R.S. "B.Urleta" o "F.Ibló"** — De molt petit a la Cate hi vèia pel.lícules com "Sólo ante el peligro" o ...

### El jove agredit a Mestalla celebra que el jutge hagi citat a declarar ...

1 comentari • fa 2 mesos

**martauk** — que no hi ha cameres de CCTV o que a mestalla??????????

### El govern espanyol obliga l'Hospital Transfronterer a posar retolació ...

1 comentari • fa 2 mesos

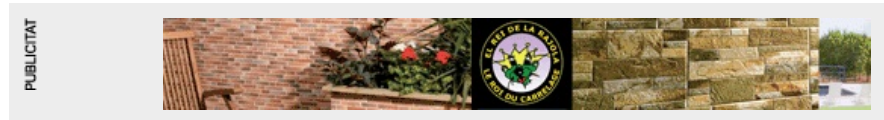
**Elvira** — Sigo sin saber si hablamos de un hospital publico o de uno privado.¿porque se traslafa ...

### La Fundació Príncep de Girona es reitera lleial a la Corona

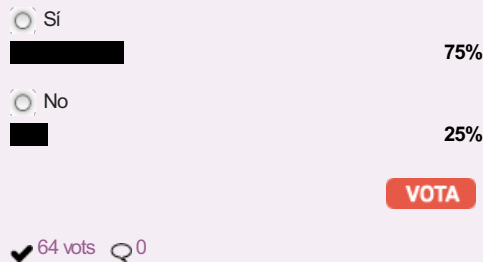
1 comentari • fa 4 mesos

**Botifler** — Ara, s'haurà de dir Fundació Princesa de Girona..?

Subscriu-te Afegeix Disqus a la teva pàgina Privacy DISQUS



### inundació del TAV?



### agenda cultural

- Divendres, 3 d'octubre de 2014**  
**Banyoles.** Representació de Sé de un lugar, d'Iván Morales
- Divendres, 3 d'octubre de 2014**  
**Cornellà del Terri.** XIX Fira de l'AI a Cornellà del Terri
- Divendres, 3 d'octubre de 2014**  
**Girona.** Exposició "Drone", de Paco Torres Monsó
- Divendres, 3 d'octubre de 2014**  
**Girona.** II Nit de la Llengua al Món Digital: Viquimarató sobre 300 fets de llengua
- Divendres, 3 d'octubre de 2014**  
**Banyoles.** Taller "l'Agus i els monstres"

Tots els actes Enviar un acte

Els actes mostrats corresponen a l'Agenda Cultural de la Generalitat de Catalunya. Quan envïis un acte, s'enviarà al servei de l'agenda cultural per la seva validació.

### el llibre





#MètodeV  
Victor Valdés Arribas  
Grup62

+ info COMPRA

## etiquetes

#11S2014 9-N Ajuntament de Girona Diada Figueres **Girona** Olot TAV accident alerta balanç consulta detingut detinguts droga independència inundacions inundació judici lladre pluges robatori submarinista tempesta tempestes



directe!cat titulars

### POLÍTICA

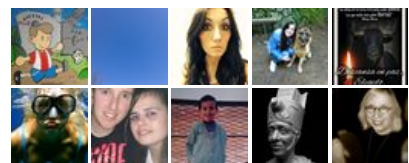
Pot el TC passar-se una sentència del TC pel forro?

2 comentaris

Find us on Facebook

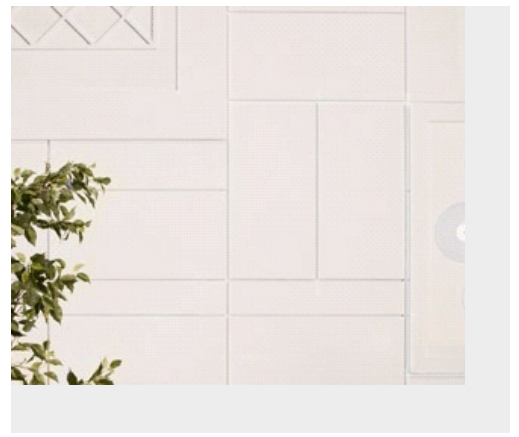
ara g AraGirona.cat  
Like

9,189 people like AraGirona.cat.



Facebook social plugin

PUBLICITAT



© AraGrona, 2014

Queda terminantment prohibida la reproducció total o parcial dels continguts oferts a través d'aquest mitjà, llevat autorització expressa d'AraGrona.cat. Així mateix, queda prohibida tota reproducció a l'efecte de l'article 32.1, paràgraf segon, Llei 23/2006 de la Propietat intel·lectual.



Tots els comentaris referents a qualsevol informació apareguda en aquest mitjà digital són únicament i exclusiva responsabilitat de la persona o institució que el realitza, i en cap cas serà responsabilitat d'AraGrona



[Avis legal](#) | [Crèdits](#) | [Publicitat](#) | [Contactar](#) | [Enllaça'ns](#) | [Qui som](#) | [Mòbil](#) | [iPhone](#)